



ESK.130

SKID LOADER



EUROCOMACH

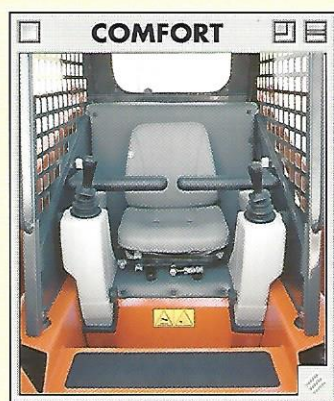
ESK.130

SKID LOADER

EUROCOMACH

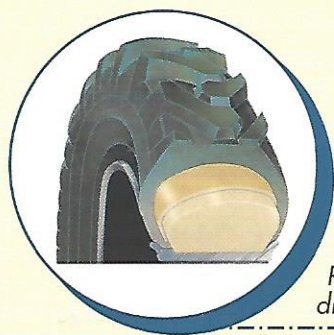
Eurocomach un partner sempre più all'avanguardia.

Lo Skid Loader Eurocomach ESK-130 a dimostrazione dell'avanzata tecnologia adotta la trasmissione idrostatica con 4 motoriduttori direttamente sulle ruote motrici esaltando le prestazioni di coppia ad alta e bassa velocità.



COMFORT

Tettuccio Rops Fops con vetro di sicurezza posteriore e superiore e sedile con cinture di sicurezza e barra.



OPTIONAL

Ruote antiforatura dotate di omologazione stradale

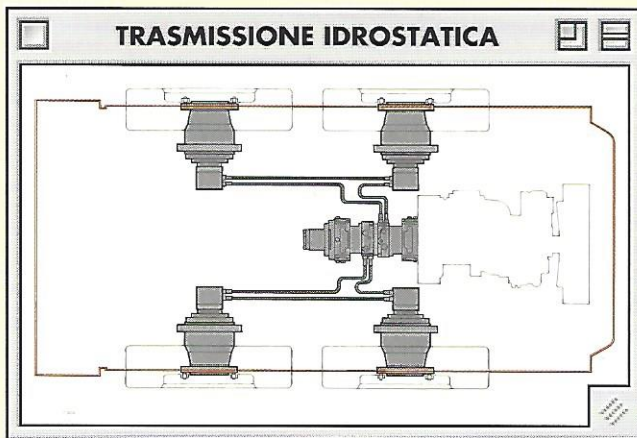
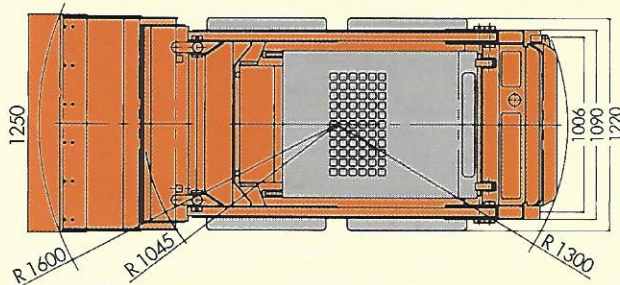
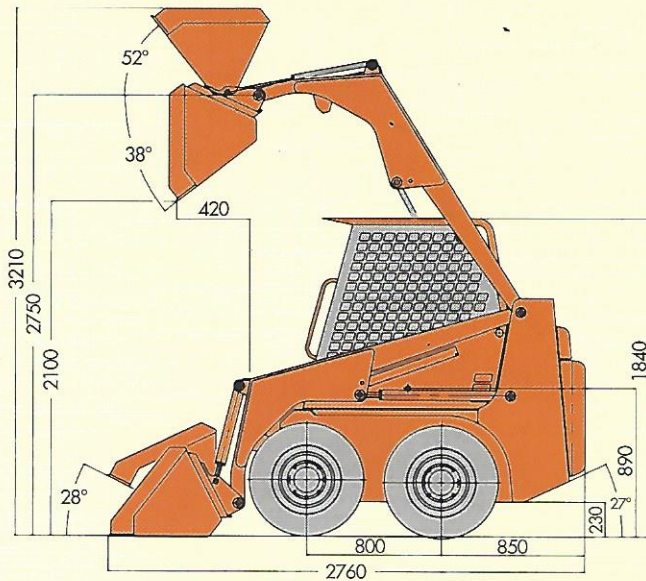


ATTREZZATURE A RICHIESTA

- ❖ Forche per pallet
- ❖ Benne mordenti e varie
- ❖ Escavatore profondità mm. 2.400 con traslatore idraulico
- ❖ Spartineve angolabile idraulicamente.
- ❖ Benna spazzatrice idraulica
- ❖ Trivella idraulica anteriore con punte da mm. 100 a mm. 400
- ❖ Martello idraulico Kg. 90 applicato al posto della benna
- ❖ Martello idraulico Kg. 17 manuale
- ❖ Ruote antiforatura dotate di omologazione stradale
- ❖ Scavacanalì profondità mm. 600 larghezza max mm. 140
- ❖ Vetri laterali cabina



CARATTERISTICHE TECNICHE



I motoriduttori, rispetto alla tradizionale trasmissione a catena soggetta a frequenti interventi di manutenzione e riparazione, hanno numerosi vantaggi quali elevata velocità di trasferimento (11.5 Km/h), una omogenea distribuzione della potenza direttamente sulle ruote a favore della spinta, una maggiore sensibilità nei movimenti, la vantaggiosa possibilità di lavorare all'occorrenza montando pneumatici vecchi e nuovi dallo stesso lato senza compromettere l'affidabilità della macchina.



MOTORE

Marca:	KUBOTA 1505 - low emissions
Tipo:	Aspirato ad iniezione indiretta
Potenza max:	27.6 kw (37.5 HP) a 2800 rpm ISO 3046, 2534
Coppia max:	87.8 mxN a 2000 rpm - ISO 3046, 2534
Cilindrata:	1500 cc
Cilindri n°:	4 in linea
Raffreddamento:	ad acqua

TRASMISSIONE

Tipo: Idrostatica con pompa doppia - Comando automotive e limitatore di potenza con 4 motoriduttori - ruota TRASMITAL-DANFOSS

Velocità avanti e retro:	0 ÷ 11.5 km/h
Forza di trazione max:	1300 daN

COMANDI

Tipo: Joystick ergonomico su supporto regolabile e blocco sicurezza per operatore fuori abitacolo
Traslazione: Servocomandata con manipolatore SX

Servizi:

Servocomandati con manipolatore DX per sollevamento e benna

Sistema autolivellante benna (di serie)

Predisposizione attrezzature (di serie):

A pedale con scatto; 40 lt/min a 165 bar

FRENI

Di servizio: Idrostatico

Di stazionamento: Negativo a dischi multipli in bagno d'olio, integrati nei motoriduttori posteriori a comando elettroidraulico

Di emergenza: Ad azionamento elettroidraulico, agente sui freni di stazionamento (integrati ai motoriduttori posteriori)

IMPIANTO ELETTRICO

Batteria: 12 V, Ah 80

Alternatore: 480 W, 40 A

IMPIANTO IDRAULICO

Pompa: n. 1 GR. 2 ad ingranaggi per servizi

Portata max: 40 l/l'

Pressione d'esercizio: 165 bar

Distributore: servo assistito da manipolatore joystick tipo combinato

RIFORMIMENTI

Olio motore: 3.5 kg

Acqua e olio di raffreddamento: 10 l.

Serbatoio gasolio: 45 l.

Serbatoio olio idraulico: 30 l.

Circuito idraulico: 12 l.

DATI SOLLEVAMENTO

Portata utile: 490 kg.

Capacità benna: 0.25 m³

Carico ribaltamento: 850 kg.

Larghezza benna: 1250 mm.

Forza di strappo al dente: 1300 kg.

Peso: 1680 kg.

- Omologazione stradale

- Cabina omologata ROPS a norma ISO 3471 e FOPS a norma ISO 3449 con vetri temprati superiore e posteriore di serie (laterali a richiesta)

- Fari circolazione stradale notturna e di lavoro anteriori e posteriori



EUROCOMACH

www.pagnelli.mo.it



ESK.130



ESK.150.3



ETL.160.3



ES.90



ES.150.2
ES.180.2



ES.250



ES.300



ES.400



ES.500



ES.800



E.215 K



E.225 K



E.235 K



E.245 K



E.265



E.295



E.398



**AZIENDA CON SISTEMA QUALITÀ
CERTIFICATO DA DNV
UNI EN ISO 9001**



Manufactured by:
SAMPIERANA S.p.A.
47026 S.PIERO IN BAGNO (FC) - ITALY
Via Leonardo da Vinci, 40
Tel. ++39 0543 90.42.11
Fax ++39 0543 90.31.08 / 91.85.20
E-mail: info@sampierana.com
www.eurocomach.com

Rivenditore:

Le caratteristiche tecniche non sono impegnative e possono essere modificate senza preavviso

PRINTED 02/2004